

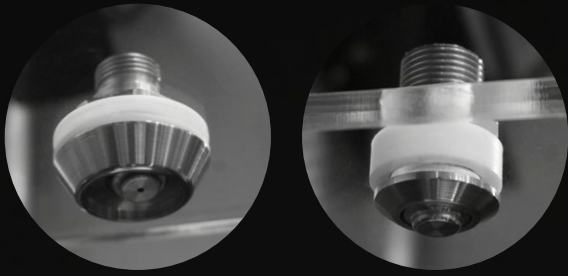


Gemäß
DIN EN 17446



Automatische Feuerlöschanlage für Küchen

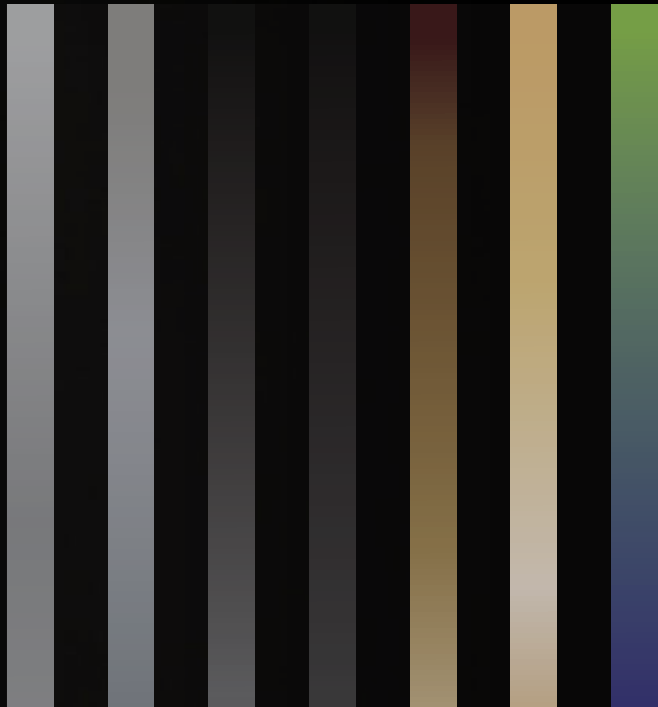
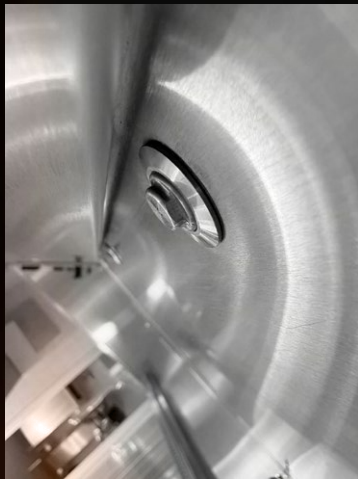
Auf der Suche
nach der kleinsten Düse?



Design und Handwerkskunst geschaffen für Küchen



Anpassbare Farben



Für Küchenlüftungsdecken konzipiert



Auf der Suche nach Zuverlässigkeit bei geringem Wartungsbedarf?

Drucklos im Standby-Modus

Kein Strom erforderlich

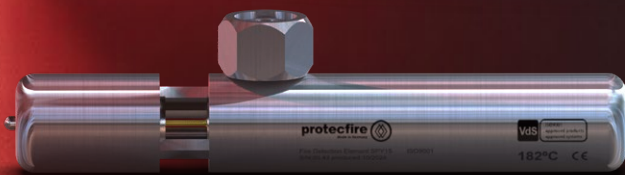
Wartungsarm | Edelstahl

Verdeckt montierbar – für ein sauberes, aufgeräumtes Design

Größen: 7L, 14L, 25L, 30L



Maximale Sicherheit durch schnelle Reaktion und zuverlässige Branddetektion



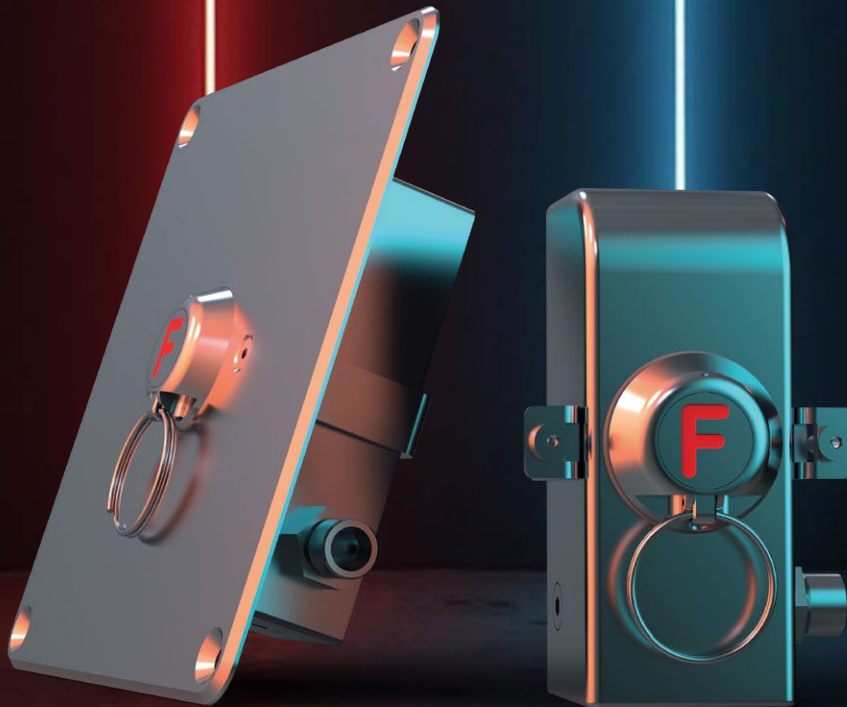
Branderkennungselement **SPY**

- Keine Fehlalarme
- Ultra-schnelle Reaktionszeit (RTI 12)
- Wartungsarm (nur Sichtprüfung und Reinigung)
- Edelstahl
- Verfügbare Erkennungstemperaturen:
57°C | 68°C | 79°C | 93°C | 110°C | 141°C | 182°C | 230°C | 260°C
- Empfindlich gegenüber verdeckten Bränden



Auf der Suche nach einer effizienten manuellen Auslösung?

Wandmontage
Wartungsarm
Kein Strom erforderlich
Pneumatisch
Edelstahl



Auf der Suche
nach der schnellsten
und effektivsten
Löschanlage für
den Küchenbereich?

Spezielles Löschmittel
für Speiseöle und Fette

Tiborex
ABSOLUTE

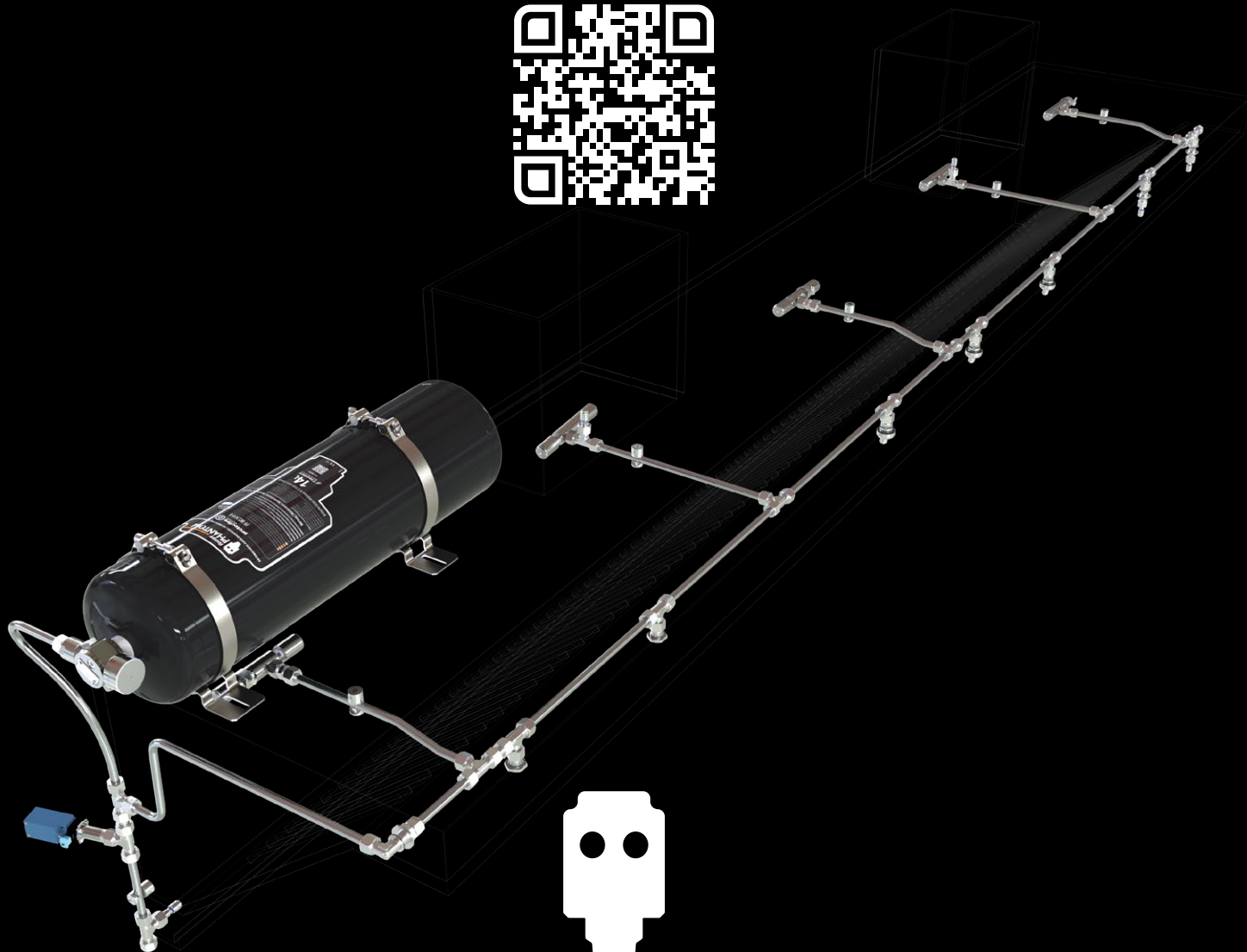


2,6 Meter
vom Kochfeld bis zur Düse

Auf der Suche
nach maximaler Höhe
und maximaler Freiheit?



Auf der Suche
nach Sicherheit,
ohne auf Eleganz
zu verzichten?



Automatische Feuerlöschanlage für Küchen



protecfire GmbH - Weidekamp 10 D-23558 Lübeck | Germany
Tel.: +49 (0) 451 399 61-10 | Fax: +49 (0) 451 399 61-20
info@protecfire.de | www.protecfire.de